

**Fertigung in max. 15 Arbeitstagen!**

zzgl. Transportzeiten

## EB 100

### Einlippen-Tieflochbohrer EB 100 blank oder beschichtet!



Ihr maßgeschneiderter VHM-Einlippen-Tieflochbohrer innerhalb weniger Arbeitstage: der Gühring Tieflochbohrer-Schnellservice macht's möglich. Sonderwerkzeuge innerhalb von 15 Arbeitstagen!

#### Die Ausführungsmöglichkeiten

! Spannülängen und Durchmesser:

45 mm	Ø 1,2 / 1,5 / 1,59 / 1,6 / 1,98 / 2,0 / 2,5 / 2,7 / 3,0 / 3,2
80 mm	Ø 1,5 / 1,59 / 1,6 / 1,98 / 2,0 / 2,5 / 2,7 / 3,0 / 3,2 / 3,5 / Ø 4,0 / 4,2 / 4,5 / 5,0
120 mm	Ø 1,5 / 1,59 / 1,6 / 1,98 / 2,0 / 2,5 / 2,7 / 3,0 / 3,2 / 3,5 / Ø 4,0 / 4,2 / 4,5 / 5,0
160 mm	Ø 1,5 / 1,59 / 1,6 / 1,98 / 2,0 / 2,5 / 2,7 / 3,0 / 3,2 / 3,5 / Ø 4,0 / 4,2 / 4,5 / 5,0 / 6,0 / 8,0

- Standardgeometrie
- HM-Sorte K30/K40
- Umfangsform G
- blank oder beschichtet
- in Kombination mit Einspannhülsen nach DIN 6535



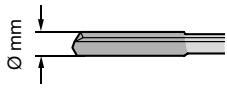
**Sämtliche Tieflochbohrer müssen beim Anbohren geführt werden.  
Tieflochbohrer dürfen nie mit voller Drehzahl frei im Maschinenraum bewegt werden.**



# GÜHRING

In nur vier Schritten zum richtigen Werkzeug:

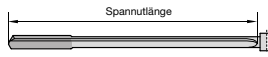
1



**Nenn-Ø**

Bitte wählen Sie einen Durchmesser der Auflistung **!** des Tieflochbohrer-Schnellservices

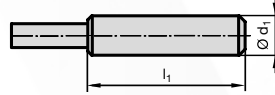
2



**Spannuttlänge**

Bitte wählen Sie  
45 mm  
80 mm  
120 mm  
160 mm

3



**Einspannhülse**

Bitte wählen Sie eine gängige Einspannhülse nach DIN 6535

4

Oberfläche	Werkstoff
○ blank	<b>N</b> Aluminium
⊙ TiN	<b>P</b> Stahl
⊙ SuperA	<b>H</b> Gehärteter Stahl

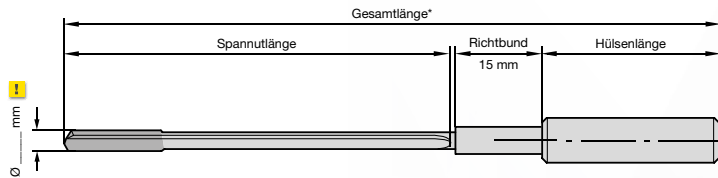
**Oberfläche**  
Bitte wählen Sie eine der oben genannten Oberflächen

Die Schnellservice-Tieflochbohrer-Aktion EB 100 gilt nur für Tieflochbohrer, die  
 • in das beschriebene Raster passen. Die Kopflänge, Umfangsform des Kopfes und weitere technische Details werden entsprechend unserer Werksnorm festgelegt.  
 • eine der unter Punkt 4 aufgelisteten Oberflächen haben. Andere Beschichtungsvarianten (z. B. FIRE) haben eine längere Lieferzeit.

**Einlippen-Tieflochbohrer EB 100 blank oder beschichtet  
 Fertigung in maximal 15 Arbeitstagen!**

Anfrage/Bestellung per Fax oder E-Mail an uns zurück.

Anfrage     Bestellung    Stückzahl \_\_\_\_\_



\*Gesamtlänge ergibt sich durch gewählte Spannuttlänge und Einspannhülse nach DIN 6535

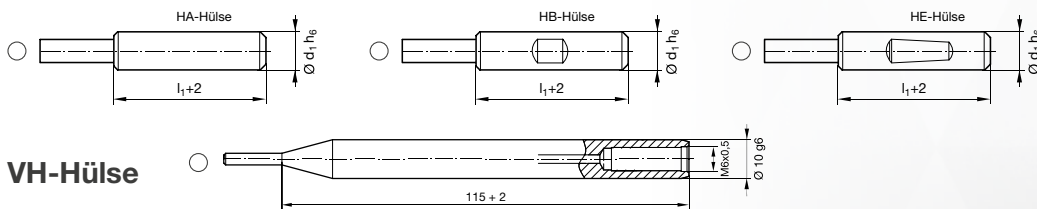
**Oberfläche**

blank     TiN     TiAlN-SuperA

**Spannuttlänge**

45 mm     80 mm     120 mm     160 mm

**Mit Einspannhülsen nach DIN 6535**



**Mögliche Ausführungen**

Ø d <sub>1</sub>	l <sub>1</sub>
<input type="radio"/> 4	28
<input type="radio"/> 6	36
<input type="radio"/> 10	40
<input type="radio"/> 12	45
<input type="radio"/> 16	48

Kunden-Nr./Name, Vorname \_\_\_\_\_  
 Firma \_\_\_\_\_  
 Abteilung \_\_\_\_\_

Telefon \_\_\_\_\_    Telefax \_\_\_\_\_  
 Email \_\_\_\_\_  
 Datum/Unterschrift \_\_\_\_\_